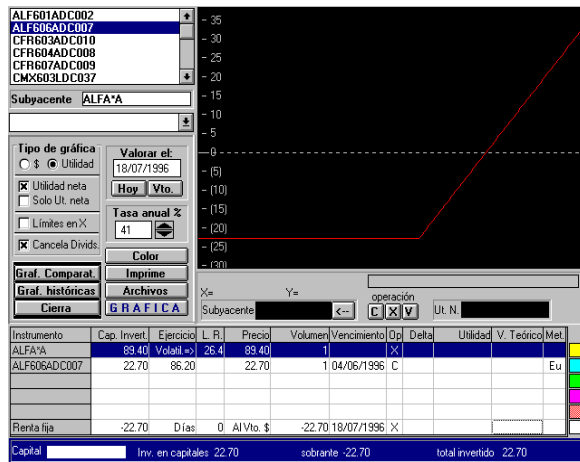




GLOBAL DERIVATIVES

ADMINISTRADOR DE WARRANTS

El administrador de Warrants nace de la necesidad de contar con una herramienta especializada, en español que permita al inversionista efectuar con mayor probabilidad de acierto una adecuada inversión en el mercado de Warrants.



Invertir en warrants tiene grandes ventajas: limita el riesgo, se puede invertir cuando el mercado baja, permite hacer inversiones especulativas o conservadoras. Sin embargo este instrumento es sofisticado y si se desconocen los elementos básicos que rigen los warrants se corre el riesgo de perder todo lo invertido, de aquí la imperiosa necesidad de contar con una buena herramienta y así aprovechar las bondades que este mercado brinda.

El Administrador de Warrants está diseñado especialmente para manejar y evaluar

warrants con las características particulares de nuestro mercado:

- Está habilitado para reconocer la identificación del Warrant según las normas dictadas por la BMV
- Calcula la bursatilidad de los Warrants, lo cual es importante considerar al momento de seleccionar los warrants que formarán parte de su portafolio. Si usted diseña una estrategia con determinado warrant, y éste no puede comprarse o venderse por ser muy poco bursátil, se encontrará en dificultades, sobre todo si el resto de los componentes de su estrategia ya han sido operados.

- Calcula la volatilidad de los activos subyacentes, La volatilidad es uno de los parámetros de mayor peso en el valor de un warrant, usted debe conocer la volatilidad histórica real del subyacente para determinar el grado de sobre o sub valuación del warrant.

- Cuenta con un módulo donde analiza los warrants bajo pronósticos optimistas y pesimistas del activo subyacente, mostrando además el índice de riesgo-rendimiento para cada warrant.

El programa valua los Warrants europeos por el método de Black-Scholes, y los Americanos por el método de Cox-Ross-Rubinstein (Modelo Binomial).



GLOBAL DERIVATIVES

En el caso de los warrants de compra tipo americano que no sean "L", ni su subyacente muestre pagos de dividendos se valoran como si fueran de tipo europeo.

El Administrador de Warrants Global Derivatives, Mac Dele también le permite hasta cuatro periodos de pago de dividendos en cada activo subyacente, por lo que el valor teórico de los warrants será correcto ante la influencia que tienen los dividendos por pagar en el precio del activo subyacente.

El programa permite al usuario manejar warrants con un proporción de subyacente diferente a uno. Es decir, un warrant que represente a más o a menos de una unidad de subyacente.

El Administrador de Warrants cuenta con la característica única de poder personalizar pantallas de listado de warrants, ya que se

pueden elegir entre 40 conceptos diferentes además de filtrar la información dependiendo de las necesidades del usuario.

Además, el Administrador de Warrants cuenta con el módulo de gráficas que permiten evaluar las diferentes alternativas en estrategias de inversión, con este módulo se pueden proyectar valores, cambiar escenarios, analizar comportamientos históricos, etc...

El Administrador de Warrants tiene la ventaja única de contar con un Timer, que le permite actualizar su base de datos en forma automática utilizando como fuente al InfoSel Financiero. El timer es compatible con el sistema de bases de datos utilizados por Metastock en todas sus versiones.

WARRANTS Administrador MacDele												
Pantallas Mantenimiento Gráficas Evaluador Acerca de												
Tasa anual (%) 41										22/07/1996		1
Filtro: NO DEFINIDO												
WARRANT	Precio de ejercicio	Ult. Pr. Subyac.	V. Teor. warrant	Cierre warrant	Pr. War. Ult./Te.	Desviac. media	Bursatil. días (%)	Volatil. histórica	Volatil. implícita	Volatil. implícita	Lot. mir	
ALF601ADC002	33.500	89.400	58.136	61.400	1.056	1.001	4.5	26.4	26.4			
ALF606ADC007	86.200	89.400	3.200	22.700	7.094	1.202	41.7	26.4	26.4			
CFR603ADC010	8.320	7.680	0.000	0.910		1.139	13.6	42.8	42.8			
CFR604ADC008	9.660	7.240	0.000	0.680		1.805	11.4	37.6	37.6			
CFR607ADC009	8.200	7.240	0.000	1.800		1.357	38.6	37.6	37.6			
CMX603LDC037	30.400	22.200	0.000	1.780		1.380	6.8	50.4	50.4			
CMX605LDC038	21.200	22.200	1.000	4.050	4.050	0.991	23.5	50.4	50.4			
CMX606ADC039	24.850	22.200	0.000	4.720		1.217	83.3	50.4	50.4			
CMX607ADC034	24.600	21.150	0.000	5.000		1.169	81.8	53.2	53.2			
DSC609EDC002	25.800	26.200	2.767	8.000	2.891	1.147	4.5	46.9	46.9	193.2		
ELM605ADC002	26.500	27.000	0.500	5.500	11.000	0.000	3.7	25.8	25.8			
GMX108EEC001	4.150	33.900	33.376	26.900	0.806	0.798	52.3	30.0	30.0			
GMX612RDC001	32.000	33.900	7.007	8.600	1.227	1.069	6.8	30.0	30.0	10.0		
IPC602EDC024	1550.000	2586.100	1036.100	2680.000	2.587	0.000	0.0	31.7	31.7			
IPC602EDV011	1550.000	2586.100	0.000	210.000		35785.000	4.5	31.7	31.7			
IPC604ADC025	2001.150	2586.100	584.950	750.000	1.282	0.000	0.0	31.7	31.7			
IPC605RDC014	2503.450	2586.100	3.637	21.000	5.775	0.938	13.6	31.7	31.7			
IPC607ADC027	2570.000	2586.100	16.100	695.000	43.167	1.058	38.6	31.7	31.7			
IPC607ADV012	2570.000	2586.100	0.000	100.000		1.003	81.8	31.7	31.7			
KIM607ADC003	82.900	101.500	18.600	31.800	1.710	1.131	6.8	19.8	19.8			
MDD602ADC001	17.200	32.700	62.000	60.000	0.968	0.938	31.8	34.2	34.2			